

AD 2.LFSK		
AD 2 LFSK ATT 01	AD 2 LFSK TXT 01	

ATTERRISSAGE A VUE

Visual landing

Ouvert à la CAP
Public air traffic

VITRY LE FRANCOIS VAUCLERC

AD2 LFSK ATT 01

11 MAY 06



ALT AD : 411 (14 hPa)

LAT : 48 42 08 N

LONG : 004 41 00 E

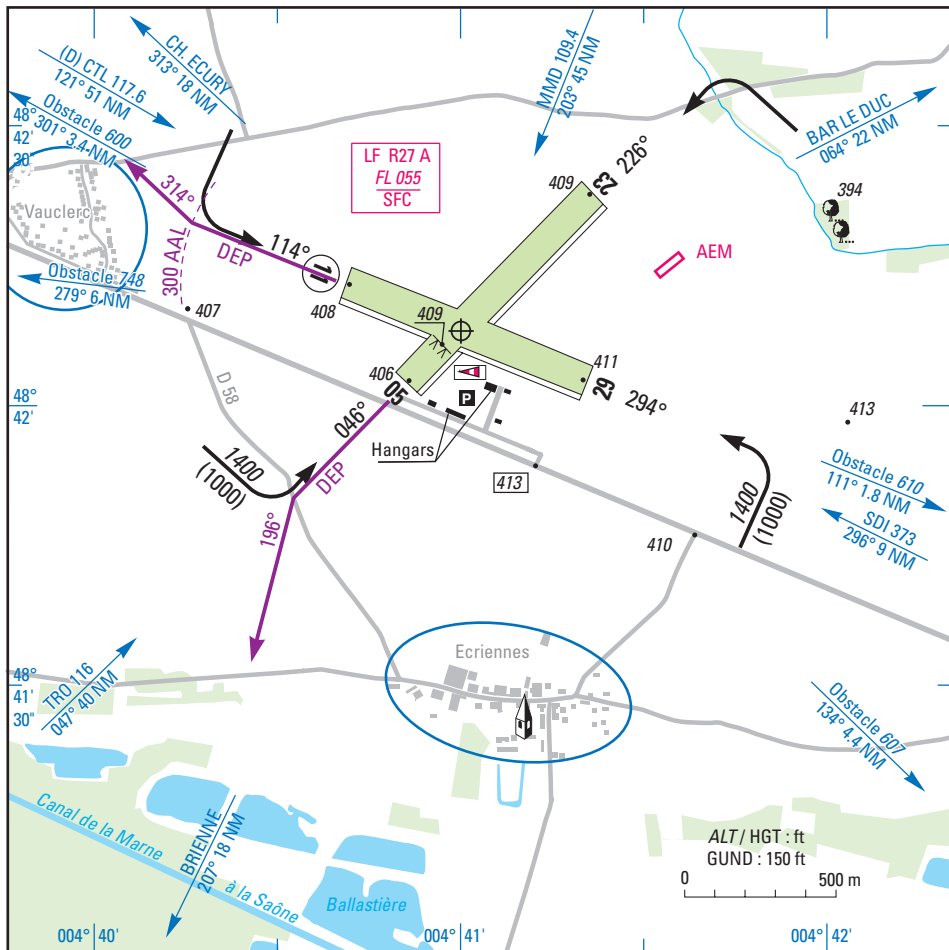
LFSK

VAR : 0° (05)

APP : NIL

TWR : NIL

A/A : 123.5



RWY	QFU	Dimensions Dimension	Nature Surface	Résistance Strength	TODA	ASDA	LDA
23	226	900 x100	Non revêtue Unpaved	-	900	900	900
05	046	900 x100	Non revêtue Unpaved	-	900	900	715
11	114	880 x100	Non revêtue Unpaved	-	880	880	880
29	294	880 x100	Non revêtue Unpaved	-	880	880	880

Aides lumineuses : Lampes type Gooseneck

Lighting aids : Gooseneck lights

Consignes particulières / Special instructions**Dangers à la navigation aérienne**

Précautions à prendre en période de dégel.

Procédures et consignes particulières

QFU 114° préférentiel causes nuisances sonores.

Roulage interdit hors piste et TWY.

Environnement très sensible au bruit :

- Après TKOF RWY 29, virez à droite RM 314° dès 300 ft AAL en montée.

- Après TKOF RWY 23, virez à gauche RM 196° à la verticale de la RD 58.

Activités diverses

Activité parachutage sur AD (N° 269). JEU : SR-1100, SAM DIM et JF : SR-SS FL 120 MAX. Activité AEM : 100 x 60 m - 330 ft ASFC. SAM, DIM, JF et vacances scolaires : SR-SS.

Voltige (N° 6120) sur AD : axe RWY 11/29 de 500 m de part et d'autre de l'ARP. SR-SS 5000 ft AAL/2000 ft AAL. Réservé aux pilotes autorisés par le district aéronautique.

Utilisable en dehors de l'activation de la LF-R27A.

Veille de la fréquence auto-information obligatoire.

Activité annoncée sur fréquence A/A.

Air navigation hazards

Caution advised during thaw.

Procedures and special instructions

Preferred QFU 114° due to noise pollution.

Taxiing prohibited except on RWY and TWY.

Environment very sensitive to noise:

- After TKOF RWY 29, crossing 300 ft AAL, turn right MAG track 314°.

- After TKOF RWY 23, turn left MAG track 196° overhead RD 58.

Special activities

Activity PJE on AD (NR 269). THU: SR-1100; SAT, SUN and HOL: SR-SS; FL 120 MAX. AEM activity : 100 x 60 m - 330 ft ASFC. SAT, SUN, HOL and school HOL: SR-SS.

Aerobatics (NR 6120) over AD: axis RWY 11/29, 500 m each side of ARP. SR-SS 5000 ft AAL/2000 ft AAL.

Reserved to authorized pilots by aeronautical district.

Usable when LF-R27A not active.

A/A frequency watch mandatory.

Activity announced on A/A frequency.

Informations diverses / Miscellaneous

HIV + 1HR / WIN + 1HR

Les informations de source **non DGAC** de cette rubrique sont communiquées sous toute réserve.

Non DGAC information in this document are communicated with all reserve.

1 - Situation / Location : 7,4 km ESE VITRY LE FRANÇOIS (51-MARNE).

2 - ATS : NIL.

3 - VFR de nuit / Night VFR : non agréé / not approved.

4 - Gestionnaire / Managing authority : AVA

5 - AVA : District Aéronautique / Aeronautical district: LORRAINE CHAMPAGNE ARDENNES

6 - BDP / BIA : BRIA de rattachement / Attaching BRIA: BALE MULHOUSE (voir / see GEN).

7 - Préparation du vol / Flight preparation : NIL.

8 - MET : VFR : voir / see GEN VAC

IFR : voir / see GEN IAC

STATION : NIL.

9 - Douanes, police / Customs, police : NIL.

10 - AVT : NIL.

11 - SSLIA : niveau 1 / level 1.

12 - Lutte aviaire / Bird control : NIL.

13 - Hangars pour aéronefs de passage / Transient aircraft hangars : NIL.

14 - Réparations / Repairs : NIL.

15 - ACB : FRANÇOIS 1er ☎ / FAX 03 26 74 28 18.